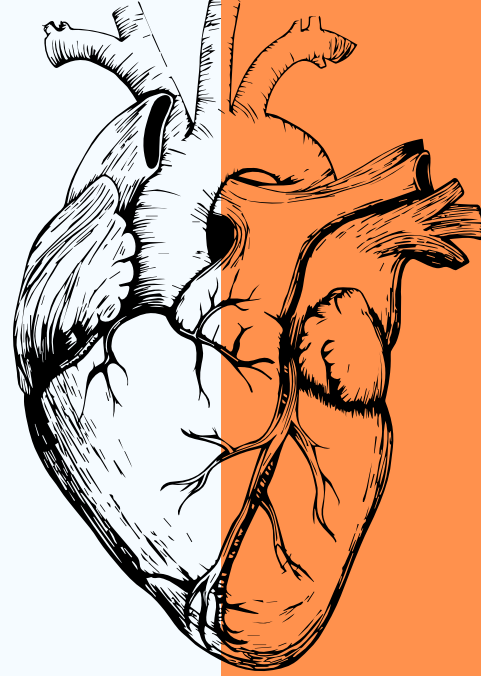


VAD-STUDIE



Die Rolle von (Behandlungs-) Erwartungen bei VAD-Patient:innen

Fragebogen und optionale
Nachbefragung

WIR SUCHEN

- Patient:innen mit Herzunterstützungssystem (VAD oder LVAD)
- VAD wurde vor 1 Monat bis zu vor 5 Jahren eingesetzt
- Alter ab 18 Jahren
- Gute Deutschkenntnisse

ANSPRECHPARTNER

**Philipps-Universität Marburg,
Fachbereich Psychologie**

M.Sc. Simon Zerth

E-Mail: simon.zerth@uni-marburg.de

Tel.: 06421 2825065

Prof. Dr. Stefan Salzmann

E-Mail: stefan.salzmann@uni-marburg.de

Studienzentrum Gießen

Prof. Dr. med. Bernd Niemann

E-Mail: bernd.niemann@chiru.med.uni-giessen.de

STUDIENZIEL

Wir untersuchen in dieser Studie die Rolle von Patient:innen-Erwartungen an ein mechanisches Herzunterstützungssystem sowie den Zusammenhang von Erwartungen mit dem psychischen Wohlbefinden. Außerdem möchten wir erfahren, wie stark der Wunsch nach psychologischer Unterstützung während des gesamten Behandlungsprozesses ausgeprägt ist und welche Art der Unterstützung sich Patient:innen wünschen. Dies ermöglicht es uns, zukünftig eine maßgeschneiderte psychologische Intervention für Patient:innen mit Herzunterstützungssystem zu entwickeln.

BEI INTERESSE

Link und QR-Code zum Fragebogen

<https://www.soscisurvey.de/LVAD>

